

ForestConnect:

Towards a Climate-smart Forest Connectivity for Large Carnivores in the Balkan-Carpathian-Dinaric Region

**Smerom ku klimaticky inteligentnej lesnej konektivite pre veľké šelmy
v balkánsko-karpatsko-dinárskej oblasti**

Ciele a očakávané výsledky

Zdôvodnenie ForestConnect

- Prispieva k priorite 2 Programu pre podunajskú oblasť – „zelenší, nízkouhlíkový Dunaj“ a špecifickým cieľom:
 - Ochrana a zachovanie biodiverzity v ekologických koridoroch a ekoregiónoch nadnárodného významu v podunajskej oblasti
 - Podpora prispôsobenia sa zmene klímy a predchádzania rizikám katastrof, odolnosť zohľadňujúca prístupy založené na ekosystémoch (prostredníctvom zohľadnenia vplyvov zmeny klímy na lesné biotopy veľkých mäsožravcov)
 - Posilnenie ochrany a zachovania prírody, biodiverzity a zelenej infraštruktúry, a to aj v mestských oblastiach, a znižovanie všetkých foriem znečistenia (prostredníctvom priamych opatrení na zachovanie voľne žijúcich biotopov a druhov v podunajskej oblasti).
- Nadväzuje na projekty:
 - „Metodológia na identifikáciu ekologických koridorov v karpatských krajinách pomocou veľkých šeliem ako dáždnikov“ od ConnectGREEN

- **a na akčný plán prijatý stranami Karpatského dohovoru „Medzinárodný akčný plán na ochranu LC a zabezpečenie ekologickej konektivity v Karpatoch“, ale berie na seba výzvu v oblasti zmeny klímy**

- **Bude nastavovať na:**

- **Integrovaný informačný systém o biodiverzite Karpatských krajín (CCIBIS), ktorý vylepšuje údajmi o zmene klímy a zvyšuje jeho súdržnosť s Informačným systémom biodiverzity pre Európu.**

Prehľad projektových území

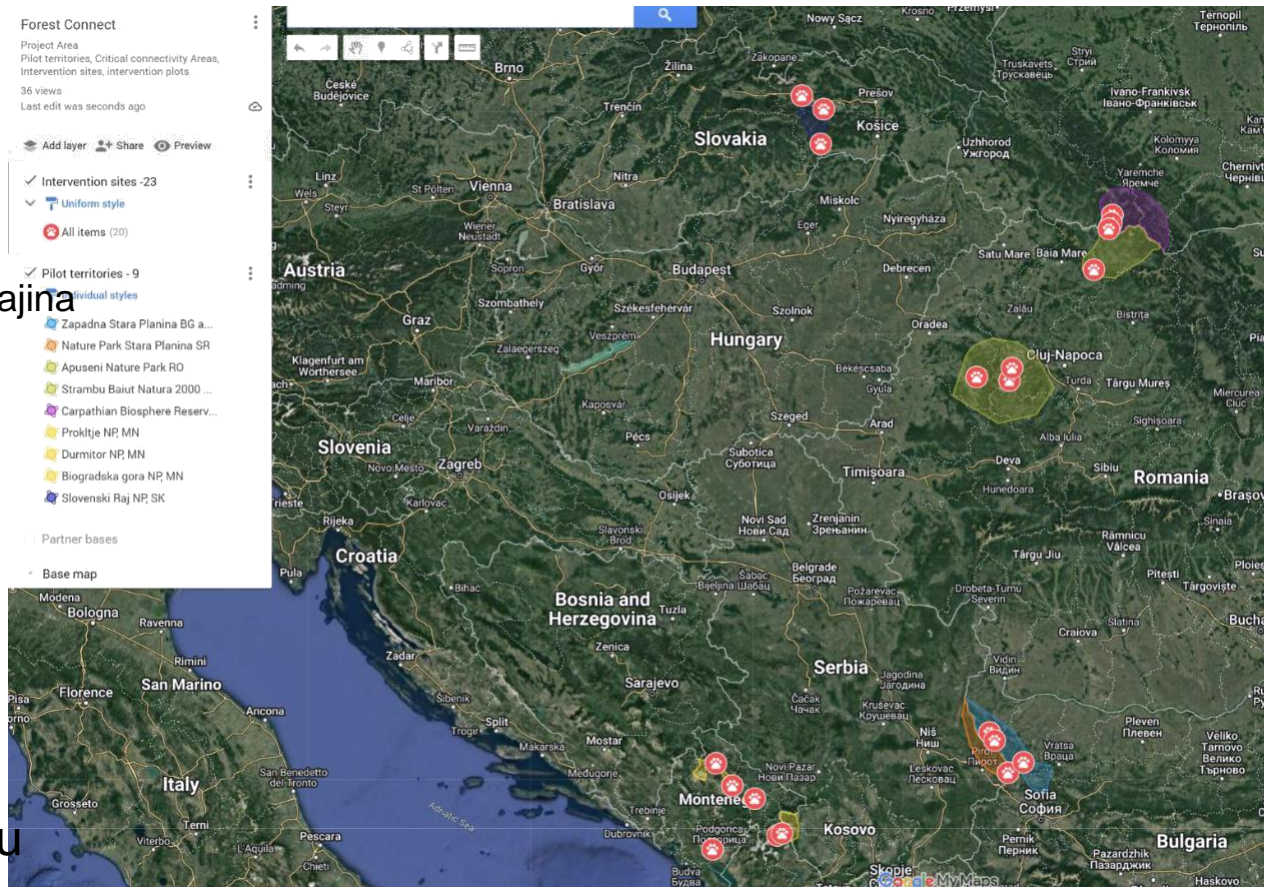
7 krajín

Rakúsko , Bulharsko, Čierna Hora, Rumunsko, Slovensko, Srbsko, Ukrajina

9 pilotných území

- Zapadna stara planina Natura 2000 (BG)
- Biogradska gora NP (MN)
- Durmitor NP (MN)
- Prokletije NP (MN)
- Apuseni Nature Park (RO)
- Strambu Baiut Natura 2000 (RO)
- Slovenský Raj NP (SK)
- Stara planina NP (SR)
- Carpathian Biosphere Reserve (UA)

23 miest realizácie projektu



Kontext a relevantnosť ForestConnect

- ForestConnect je navrhnutý tak, aby riešil spoločné výzvy a potreby ochrany a zachovania nadnárodných lesných ekologických koridorov veľkých šeliem v Karpatoch, Balkáne a Dinárskych horách.
- Koridory veľkých šeliem sú ohrozené nielen neudržateľnými manažérskymi postupmi a rozvojom infraštruktúry v lesných biotopoch, ale zmena klímy predstavuje ďalší tlak na tieto ekosystémy.
- Hoci riadiace orgány uznávajú účinky zmeny klímy, nepremieta sa to do postupov hospodárenia v lesoch zvyšujúcich odolnosť a jasných pokynov pre správcov území.

Špecifické ciele

1. Nové nástroje a technológie integrované do nadnárodného monitorovania lesov veľkých šeliem

- Spoločný a harmonizovaný vývoj nadnárodných nástrojov a technológií na monitorovanie kľúčových lesných biotopov veľkých šeliem a identifikáciu vzorcov pohybu druhov v reakcii na zmenu klímy

1. Zlepšuje sa heterogénnosť, konektivita a klimatická odolnosť lesov veľkých šeliem

- Spoločné riešenia v súlade so stratégiou EÚ v oblasti biodiverzity do roku 2030 a založené na spoločných pilotných akciách na zlepšenie heterogenity, zvýšenie odolnosti a prepojenosti lesných biotopov v cezhraničných ekologických regiónoch využívaných veľkými mäsožravcami

1. Nadnárodná sieť odborníkov v oblasti ochrany prírody prijíma a šíri riešenia

Prečo veľké šelmy?

- veľké šelmy ako zastrešujúce druhy sú indikátorom zdravých lesných ekosystémov prepojených cez nadnárodné ekologické koridory.
- veľké šelmy sú náchylné k rôznym výzvam a hrozbám, vrátane straty biotopov, konfliktov medzi ľuďmi a voľne žijúcimi zvieratami a tiež klimatickým zmenám. Klimatické zmeny bránia ich schopnosti posunúť rozsahy a vedú k vysídľovaniu z horských oblastí. Toto vysídlenie ich často nasmeruje do hustejšie osídlených osád, čo následne zvyšuje riziko konfliktov medzi ľuďmi a voľne žijúcimi zvieratami.
- Biotopy a pohyby veľkých šeliem majú nadnárodný charakter. Rozsah ich lesných obývatelných oblastí je pomerne veľký, pretože ich prirodzené správanie si vyžaduje značný priestor bez ohľadu na hranice
- Povaha veľkých šeliem ako druhov umožňuje uplatnenie jednotných nadnárodných riešení, na rozdiel od menších zvierat s kratšími migračnými trasami, ktoré by sa mali riešiť lokálne, nadnárodné opatrenia sa dokonale hodia na ochranné opatrenia pre veľké šelmy.

ForestConnect: pilotné riešenia v 23 miestach realizácie projektu

- **ForestConnect poskytne pilotné riešenia pozdĺž lesných koridorov s cieľom demonštrovať účinky mozaikových biotopov ako klimatických mikrorefúgií a dôležitých oblastí na hľadanie potravy**
- **Zabezpečenie dodatočných prírodných potravinových zdrojov pre LC**
 - **výsadba a rez divo rastúcich ovocných stromov**
 - **identifikovať pôvodné druhy rastlín odolné voči klimatickým zmenám**
 - **posúdiť potenciál lesných škôlok produkovať sadenice a/alebo začať s produkciou sadeníc**
- **Zlepšenie heterogenity vybraných lesných biotopov**
 - **obnova zarastených zalesnených lúk a pasienkov odstránením náletovej vegetácie**

ForestConnect: očakávané výsledky (1)

- Upgrade existujúcich technologických nástrojov na pomoc správcom lesov a chránených území vizualizovať zložitosť prebiehajúcich procesov (ekologických, sociálnych atď.) a implementovať opatrenia odolné voči zmene klímy na uľahčenie pohybu LC v lesných koridoroch.
- zdieľaná balkánsko-karpatská GIS databáza – rozšírenie Integrovaného informačného systému o biodiverzite Karpatských krajín <https://ccibis.org/>)
- online prehliadač „hotspotov konfliktov medzi ľuďmi a divými zvieratami“ na vizualizáciu potenciálnych konfliktných oblastí pozdĺž nadnárodných lesných koridorov.
- digitálny model dvojčiat – vytvára digitálnu repliku existujúcej oblasti, ktorá umožní vytvoriť predpokladanú situáciu v budúcnosti s ohľadom na klimatické zmeny a distribúciu druhov a biotopov a informuje o plánovaní.
- Vypracuje sa strategický plán, ktorý poskytne harmonizovanú odpoveď na výzvy v oblasti zmeny klímy, ktorým čelia správcovia chránených území/Natura 2000 v regiónoch Karpát/Dinaric/Balkán
- Pokyny na ochranu ekosystému mozaiky lesných tráv a tráv pozdĺž ekologických koridorov a hodnotenie súvisiacich služieb, ktoré poskytujú, a ich úlohy v miestnych ekonomikách
- bude viesť ochranárov, ako 1) spoločne spravovať nadnárodné mozaikové biotopy a zlepšiť priepustnosť krajiny pre veľké šelmy a 2) implementovať opatrenia na zlepšenie odolnosti národných chránených oblastí voči zmene klímy

ForestConnect: očakávané výsledky (2)

- **Zdieľanie poznatkov a zvýšená inštitucionálna kapacita na splnenie budúcich výziev súvisiacich so zachovaním a zachovaním veľkých šeliem v cieľových oblastiach v kontexte zmeny klímy a na získanie a udržanie výsledkov projektu.**
- **Očakáva sa, že minimálne 30 organizácií bude cezhranične spolupracovať – orgány lesného hospodárstva, orgány chránených území, akademická obec, občianska spoločnosť, medzinárodné organizácie a ich siete.**
 - **3 partnerské výmenné návštevy na podporu vzdelávania medzi projektovými partnermi s dôrazom na pilotné akcie v A.2.2 a A.2.3**
 - **regionálny workshop o populačnom prístupe k monitorovaniu a manažmentu veľkých šeliem**
 - **webinár na zdieľanie vedomostí s inými horskými regiónmi prostredníctvom sietí chránených oblastí (CNPA, sieť chránených území Dinarides, IUCN WCPA, Europarky)**